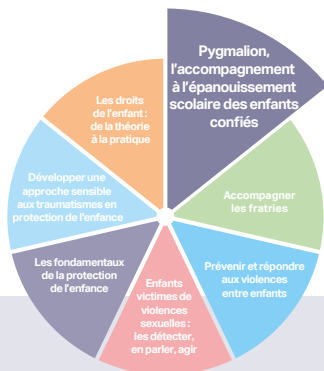


FICHE FORMATION

PYGMALION, L'ACCOMPAGNEMENT À L'ÉPANOUISSEMENT SCOLAIRE DES ENFANTS CONFIÉS



Nos formateurs :

Joumana Grehaigine,
éducatrice scolaire chez
SOS Villages d'Enfants,
expérience pédagogique
et expertise confirmée
sur le sujet.

Durée :

2 jours en présentiel

Prérequis :

Aucun

Contacts :

formation@sosve.org
SOS Villages d'Enfants
8 Villa du Parc de Montsouris
75014 PARIS
01 55 07 25 21
www.sosve.org

Objectifs de la formation

- Définir et différencier les différents troubles de l'apprentissage ;
- Définir les différents styles cognitifs ;
- Mettre en place des outils pédagogiques adaptés pour accompagner les apprentissages.

Contenu de la formation

Définir les troubles spécifiques des apprentissages (TSA)

- Différencier les différents troubles dys et le trouble déficitaire de l'attention ;
- Formuler des préconisations ;
- Comprendre les apports des neurosciences face aux TSA ;
- Identifier les liens entre TSA et double tâche.

Accompagner les apprentissages en tenant compte des différents styles cognitifs

- Définir les différents styles cognitifs ;
- Gérer les devoirs au quotidien en primaire ;
- Mettre en pratique des exercices et du matériel ludo pédagogique ;
- Prendre en compte la gestion mentale et les neurosciences pour mieux accompagner les apprentissages.

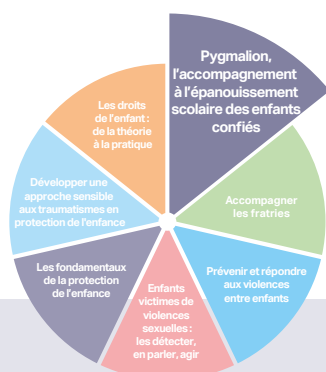
Méthodes pédagogiques mobilisées

Notre approche pédagogique se veut interactive et centrée apprenant.

L'objectif est de partir des pratiques et compétences existantes afin de réassurer les professionnels dans leur pratique et de développer de nouvelles compétences.

La session sera construite sur une alternance d'apports théoriques et d'analyse de situations issues de la pratique des professionnels.

Les méthodes seront donc majoritairement de type interrogatif et découverte afin de favoriser la dynamique des échanges et l'appropriation de nouvelles connaissances. Les principales techniques utilisées seront des mises en situation, des jeux pédagogiques et des exercices pratiques.



Nos formateurs :

Joumana Grehaïne,
éducatrice scolaire chez
SOS Villages d'Enfants,
expérience pédagogique
et expertise confirmée
sur le sujet.

Durée :

2 jours en présentiel

Prérequis :

Aucun

Contacts

formation@sosve.org

SOS Villages d'Enfants
8 Villa du Parc de Montsouris
75014 PARIS

01 55 07 25 21

www.sosve.org

FICHE FORMATION

PYGMALION, L'ACCOMPAGNEMENT À L'ÉPANOUISSEMENT SCOLAIRE DES ENFANTS CONFIÉS

Modalités d'évaluation

La formation sera évaluée à travers des questionnaires remis avant chaque formation et à l'issue de la session.

Personnes en situation de handicap

Nous contacter pour s'assurer des modalités d'accès.

Léa Desciaux, référente handicap :

ldesciaux@sosve.org

Formation en inter

Prochaines sessions :

Les dates des prochaines sessions sont disponibles sur le site de SOS Villages d'Enfants.

Adresse :

8 Villa du Parc Montsouris - 75014 Paris

Accès :

RER B - Cité Universitaire ; Tram T3a - Montsouris ; Métro ligne 4 - Porte d'Orléans.

Tarifs pour les associations :

450 euros par participant pour les 2 jours, 400 euros par participant à partir de 2 inscrits

Tarifs pour les particuliers :

400 euros par participant.

Règlement :

Paiement par chèque ou par virement à l'issue de la formation.

Modalités d'inscription :

Contacts ci-contre.

Une fiche d'inscription vous sera adressée après un échange téléphonique.

Délai d'accès jusqu'à 48h sous réserve de places disponibles.

Formation en intra

Devis sur demande :

Contacts ci-contre. Frais pédagogiques journaliers de 1450 euros.

Nous ajustons le contenu de la formation au plus près de vos objectifs.

Délai de mise en œuvre :

2 mois environ.

Lieu d'intervention :

France métropolitaine.

Tarif :

Sur devis.