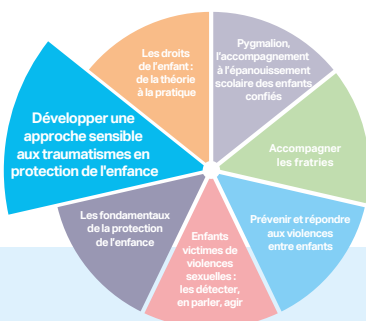


FICHE FORMATION

DÉVELOPPER UNE APPROCHE SENSIBLE AUX TRAUMATISMES EN PROTECTION DE L'ENFANCE



Nos formateurs :

Professionnels de SOS Villages d'Enfants, expérience pédagogique et expertise confirmée sur le sujet.

Durée :

3 jours en présentiel

Prérequis :

Aucun

Contacts :

formation@sosve.org
SOS Villages d'Enfants
8 Villa du Parc de Montsouris
75014 PARIS
01 55 07 25 21
www.sosve.org

Objectifs de la formation

- Comprendre ce qu'est un traumatisme, son impact sur le développement de l'enfant et la manière d'appliquer cette compréhension dans notre environnement ;
- Acquérir des connaissances et compétences nécessaires pour soutenir les enfants et les jeunes qui ont été affectés par un traumatisme ;
- Réfléchir à la manière dont nous pouvons aider directement les enfants, en utilisant certains des outils et des pratiques partagés.

Contenu de la formation

Définir et comprendre le traumatisme et ses conséquences

- Définir et comprendre les différents mots utilisés pour parler du traumatisme ;
- Adopter un cadre de pensée écosystémique en utilisant le modèle de Bronfenbrenner ;
- Comprendre le fonctionnement du cerveau et l'impact des traumatismes sur son développement.

Comprendre les réactions à la menace et explorer le pouvoir des relations dans la réponse aux traumatismes

- Identifier les schémas de réaction aux traumatismes et leurs manifestations physiques et émotionnelles chez les enfants ;
- Explorer l'importance des relations dans le développement de la petite enfance, et appréhender la théorie de l'attachement ;
- Repenser les comportements liés à des traumatismes comme des adaptations.

Prendre soin des accompagnants et découvrir des outils psychoéducatifs pour aider les enfants et les jeunes

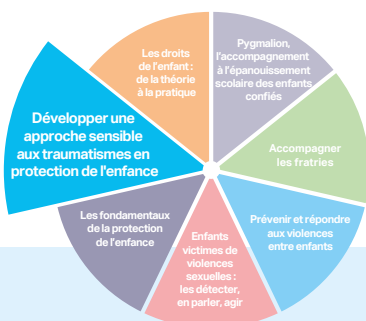
- Réfléchir aux manières de prendre soin de soi et des autres : discuter du blocage de l'empathie et définir le traumatisme vicariant ;
- Explorer l'impact du langage dans une perspective sensible aux traumatismes ;
- Mobiliser les approches psycho-éducatives pour mieux répondre aux besoins des enfants et des jeunes

Méthodes pédagogiques mobilisées

Notre approche pédagogique se veut interactive et centrée apprenant. L'objectif est de partir des pratiques et compétences existantes afin de réassurer les professionnels dans leur pratique et de développer de nouvelles compétences.

La session sera construite sur une alternance d'apports théoriques et d'analyse de situations issues de la pratique des professionnels.

Les méthodes seront donc majoritairement de type interrogatif et découverte afin de favoriser la dynamique des échanges et l'appropriation de nouvelles connaissances. Les principales techniques utilisées seront des mises en situation, des jeux pédagogiques et des exercices pratiques.



Nos formateurs :

Professionnels de SOS Villages d'Enfants, expérience pédagogique et expertise confirmée sur le sujet.

Durée :

3 jours en présentiel

Prérequis :

Aucun

Contacts :

formation@sosve.org
SOS Villages d'Enfants
8 Villa du Parc de Montsouris
75014 PARIS
01 55 07 25 21
www.sosve.org

FICHE FORMATION

DÉVELOPPER UNE APPROCHE SENSIBLE AUX TRAUMATISMES EN PROTECTION DE L'ENFANCE

Cette formation a été conçue à partir d'outils développés au niveau européen et du recueil de la parole de jeunes ayant un parcours en protection de l'enfance. Cette formation propose également des outils développés et partagés par le centre de formation "Santé Mentale et Psychoéducation".

Modalités d'évaluation

La formation sera évaluée à travers des questionnaires remis avant chaque formation et à l'issue de la session.

Personnes en situation de handicap

Nous contacter pour s'assurer des modalités d'accès.

Léa Descaux, référente handicap :

ldescaux@sosve.org

Formation en inter

Prochaines sessions :

Les dates des prochaines sessions sont disponibles sur le site de SOS Villages d'Enfants.

Adresse :

8 Villa du Parc Montsouris - 75014 Paris

Accès :

RER B - Cité Universitaire ; Tram T3a - Montsouris ; Métro ligne 4 - Porte d'Orléans.

Tarifs pour les associations :

600 euros par participant pour les 3 jours, 500 euros par participant à partir de 2 inscrits.

Tarifs pour les particuliers :

500 euros par participant.

Règlement :

Paiement par chèque ou par virement à l'issue de la formation.

Modalités d'inscription :

Contacts ci-contre.

Une fiche d'inscription vous sera adressée après un échange téléphonique.

Délai d'accès jusqu'à 48h sous réserve de places disponibles.

Formation en intra

Devis sur demande :

Contacts ci-contre. Frais pédagogiques journaliers de 1 450 euros.

Nous ajustons le contenu de la formation au plus près de vos objectifs.

Délai de mise en œuvre :

2 mois environ.

Lieu d'intervention :

France métropolitaine.

Tarif :

Sur devis.